



ISO 9001



**FABRYKA TRANSFORMATORÓW
w Zychlinie Sp. z o.o.**

Завод свыше 85 лет производит трансформаторы

POLSKIE ZAKŁADY ELEKTRYCZNE
BROWN BOVERI
SPÓŁKA AKCYJNA
FABRYKA w ZYCHLINIE

ROHN-ZIELIŃSKI
B R O W N B O V E R I



- 1921 - 1931
- 1933 - 1939
- 1945 - 1967
- 1967 - 2001
- 2001 - 2006
- 2006 - ...



Трансформатор с 1942 г.

Ассортимент изготавливаемых трансформаторов

ТРАНСФОРМАТОРНЫЕ ПОДСТАНЦИИ

СИЛОВЫЕ ТРАНСФОРМАТОРЫ

СУХИЕ ТРАНСФОРМАТОРЫ

РАСПРЕДЕЛИТЕЛЬНЫЕ ТРАНСФОРМАТОРЫ

ГАСЯЩИЕ ДРОССЕЛИ

ЗАЗЕМЛЯЮЩИЕ ТРАНСФОРМАТОРЫ

СПЕЦИАЛЬНЫЕ ТРАНСФОРМАТОРЫ

ПЕЧНЫЕ ТРАНСФОРМАТОРЫ И ДРОССЕЛИ

СУХИЕ АВТОТРАНСФОРМАТОРЫ

СЕРВИС И РЕМОНТЫ



СИЛОВЫЕ ТРАНСФОРМАТОРЫ



Масляные трёхфазные, с регулировкой напряжения под нагрузкой или при отключенном напряжении

- пределы мощности трансформаторов: 2,5 - 90 МВА
- напряжение питания до 132 кВ
- регулировка напряжения под напряжением или при отключенном напряжении – пределы регулировки согласовываются с Клиентом
- охлаждение ONAN обеспечивает кожух оснащённый радиаторами из оцинкованной жести, охлаждение ONAF с вентиляторами подвешенными под радиаторами и со шкафом управления



СИЛОВЫЕ ТРАНСФОРМАТОРЫ

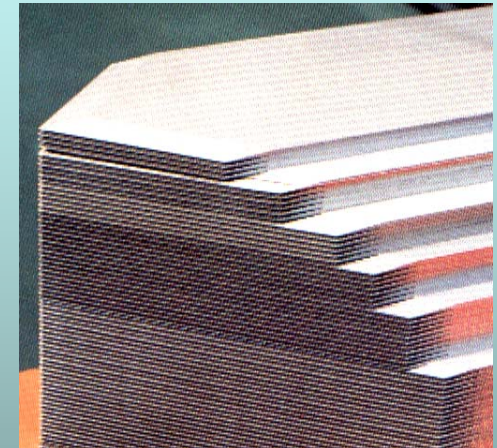


Новые технологии, материалы и оснащение

Сердечник собранный из холоднокатаных трансформаторных железных пластин, покрытых неорганической изоляцией с низкими потерями, пластины сердечника со снятыми фасками по системе STEP-LAP

Обмотки выполнены из электролитной меди

Оснащены указателем уровня масла, дисковым контактными термометром, максимальным термометром, газовым реле, обеспечением переключателя давлением, предохранительным клапаном и увлажнителем воздуха



Переключатели

Переключатель ответвлений, с двигательным приводом на напряжение $3 \times 400/230$ В; 50 Гц, с дистанционным указателем номера ответвления или ручным приводом (регулировка при отсутствии напряжения).

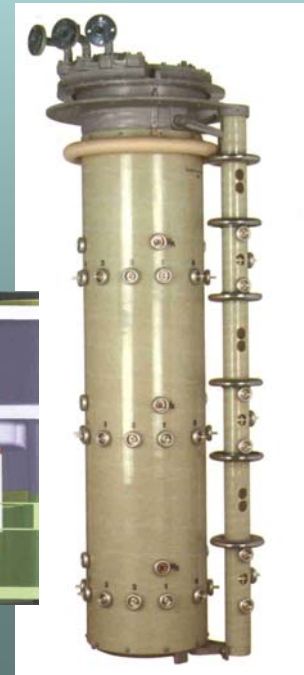
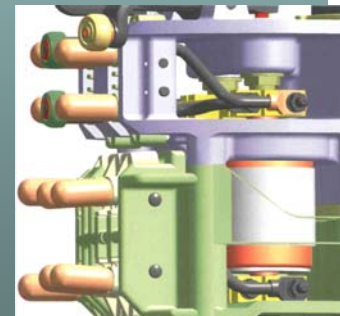
HYUNDAI HEAVY
INDUSTRIES CO.



MR REINHAUSEN
GERMANY



VACUTAP

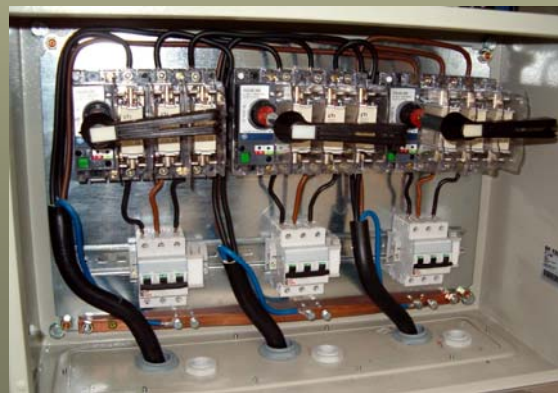


ТРАНСФОРМАТОРНЫЕ ПОДСТАНЦИИ



ТРАНСФОРМАТОРНЫЕ ПОДСТАНЦИИ ТИПА SBS 63 160

с масляным трансформатором мощностью 63, 100 или 160 кВА
трансформаторы соединены с распределительным устройством НН
предохранители встроенные в кожух, предохраняющие трансформатор на
стороне ВН (возможна замена предохранителей без разгерметизации
трансформатора)



SIBA



ТРАНСФОРМАТОРНЫЕ ПОДСТАНЦИИ

ТИПА SBS 63/15, SBS 100/15, SBS 160/15



EV EV Żychlińskie Transformatory
Grupa Elektryczna
99-320 Żychlin, ul. Narutowicza 72, www.ev.pl
tel.: (024) 285 18 53, fax: (024) 285 47 50

TRAFO

**UPROSZCZONA STANOWISKO
TRANSFORMATOROWA
W OBUDOWIE BETONOWEJ**

Mocy od 63 do 160 kVA
Szczegółowe informacje na stanowisku

EV EV ŻYCHLIŃSKIE
TRAFO TRANSFORMATORY

Technical specification form for EV Żychlińskie Transformatory, including fields for model, power, and technical details.

Model	Data	Przebieg
EV Żychlińskie Transformatory	2009.08.23	
EV Żychlińskie Transformatory	2009.08.24	

ТРАНСФОРМАТОРНЫЕ ПОДСТАНЦИИ



**Столбовые подстанции мощностью 63 ... 250 кВА
ТИПА TSe 63/15, TSe 100/15, TSe 160/15, TSe 250/15**

С масляным трансформатором мощностью 63, 100, 160 или 250 кВА

Предохранители встроенные в кожух, являющиеся защитой трансформатора со стороны ВН

Простая замена предохранителей без необходимости разгерметизации кожуха

на крышке трансформатора установлены ограничители перенапряжения в силиконовой оболочке со стороны ВН



TRIDELTA

РАСПРЕДЕЛИТЕЛЬНЫЕ ТРАНСФОРМАТОРЫ



Масляные трёхфазные, с регулировкой напряжения при отключенном напряжении

- исполнение герметичное (25-1000 кВА),
- с расширительным баком (1000-2500 кВА)б
- напряжение питания: 6, 10, 15, 20 и 36 кВ,
- регулировка напряжения со стороны ВН



РАСПРЕДЕЛИТЕЛЬНЫЕ ТРАНСФОРМАТОРЫ



Обмотки выполнены из электролитной меди, нижняя обмотка преимущественно из медной ленты

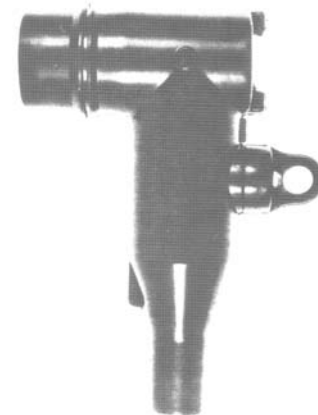
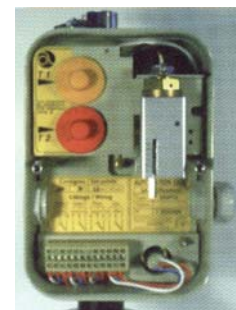


РАСПРЕДЕЛИТЕЛЬНЫЕ ТРАНСФОРМАТОРЫ



Оснащение для герметических трансформаторов: указатель уровня масла и клапан избыточного давления

Для кабельных присоединений ВН, оснащены разъёмами входа-выхода (ELASTIMOLD, PFISTERER и т.п.) или соединители и кожухи по стороне НН



EUROMOLD

ALCATEL

CABLE

PFISTERER

ТРАНСФОРМАТОРЫ С СУХОЙ ИЗОЛЯЦИЕЙ



**Залитые смолой, трёхфазные, с регулировкой напряжения
при отключенном напряжении**

пределы мощности трансформаторов: 40-10 000 кВА

напряжения питания в соответствии с нормами: 6, 10, 15, 20, 35 и 37,5 кВ

исполнение с изоляцией класса F или H

приспособлены к работе с преобразователями, генераторами и т.п.



ТРАНСФОРМАТОРЫ С СУХОЙ ИЗОЛЯЦИЕЙ

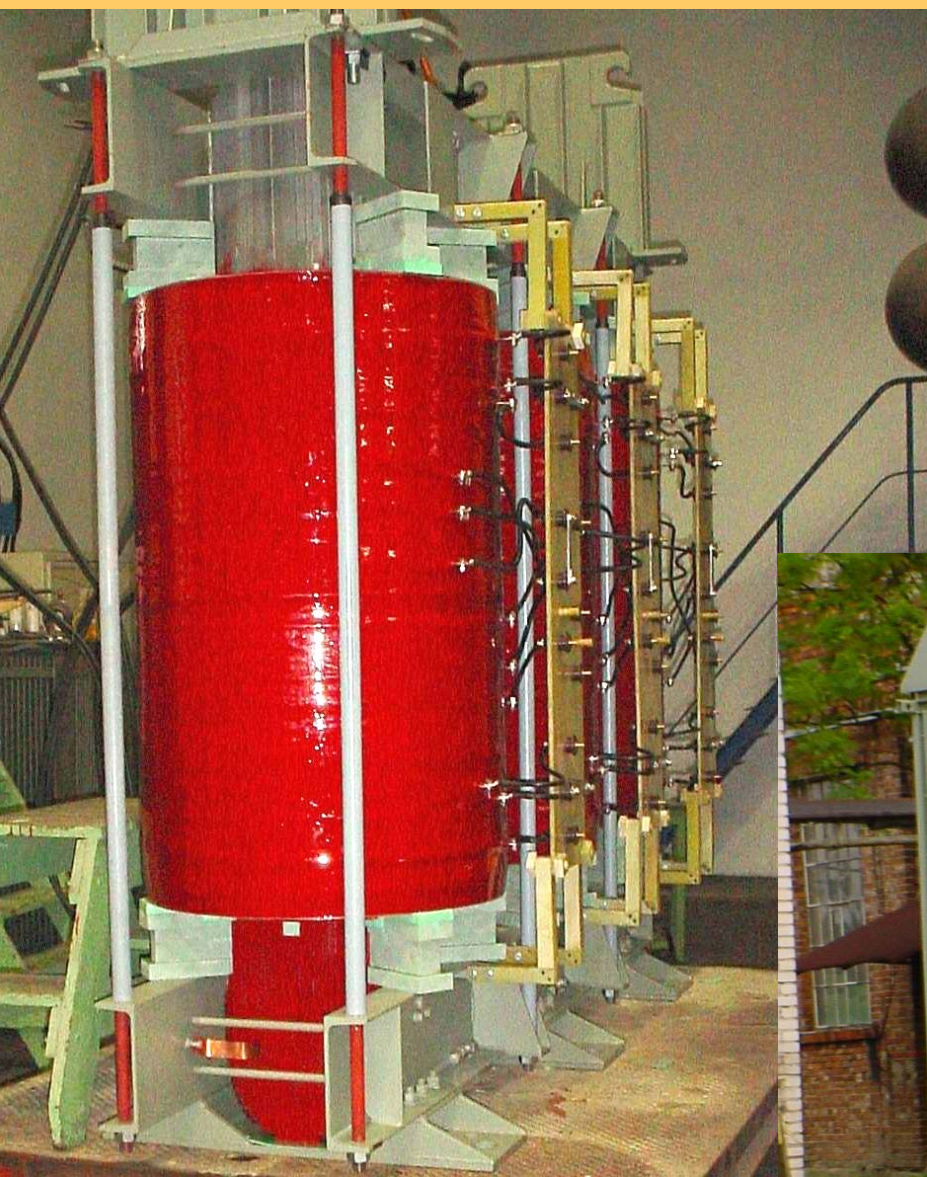


Охлаждение AN - трансформаторы без корпуса IP 00 или в корпусе с классом защиты: от IP 20 до IP 54

двухступенчатая тепловая защита с датчиками на каждой фазе трансформатора оснащены вентиляторами и автоматикой для их включения



**Смоляный трансформатор
6300 кВА, 37,5/6,3 кВ,
в корпусе**



ЗАЗЕМЛЯЮЩИЕ ТРАНСФОРМАТОРЫ



Масляные с регулировкой напряжения при отключенном напряжении

пределы мощности трансформаторов: от 100 до 4 000 кВА

мощность для собственного потребления: 100 или 300 кВА

напряжение питания: 6, 10, 15, 20 и 35 кВ, низшее напряжение – 400 В

схема соединений ZNyn11



ГАСЯЩИЕ ДРОССЕЛИ



пределы мощности дросселей: от 100 до 3 000 кВА
напряжения питания: 6, 10, 15, 20 и 35 кВ



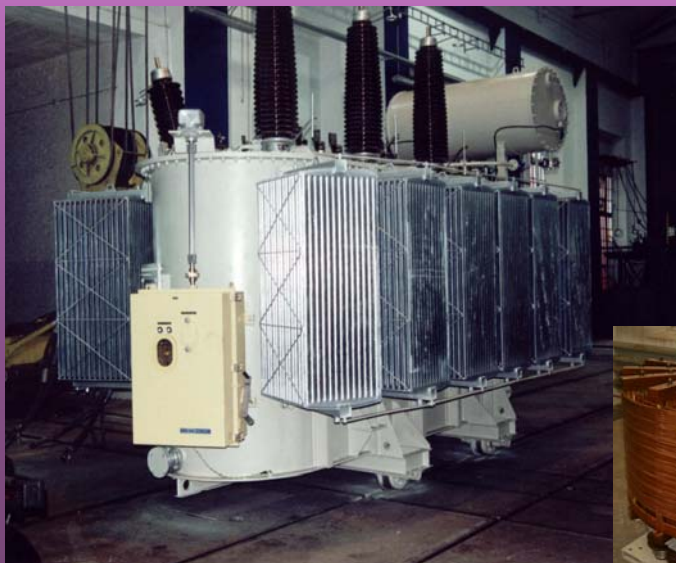
Реакторы тушения предназначены для компенсации тока замыкания на землю в электроэнергетической сети и включаются на энергетических подстанциях между нейтральной точкой энергетического трансформатора при подсоединении сети в звезду или нейтральной точкой заземляющего трансформатора энергетической линии при подсоединении в треугольник и землёй.

СПЕЦИАЛЬНЫЕ ТРАНСФОРМАТОРЫ И ДРОССЕЛИ



Трансформаторы для питания железнодорожной, трамвайной тяги и тяги в метро, трансформаторы для работы в подземельях шахт и рудников, пусковые автотрансформаторы (для запуска электродвигателей), трансформаторы для питания схем струйных рулей на судах, дроссели короткого замыкания и компенсационные дроссели

Трансформаторы для питания железнодорожной тяги, напряжения питания 115 кВ



Смолянный трансформатор 8000 кВА, 15/6 кВ, в корпусе с классом защиты IP 20



ПЕЧНЫЕ ТРАНСФОРМАТОРЫ И ДРОССЕЛИ

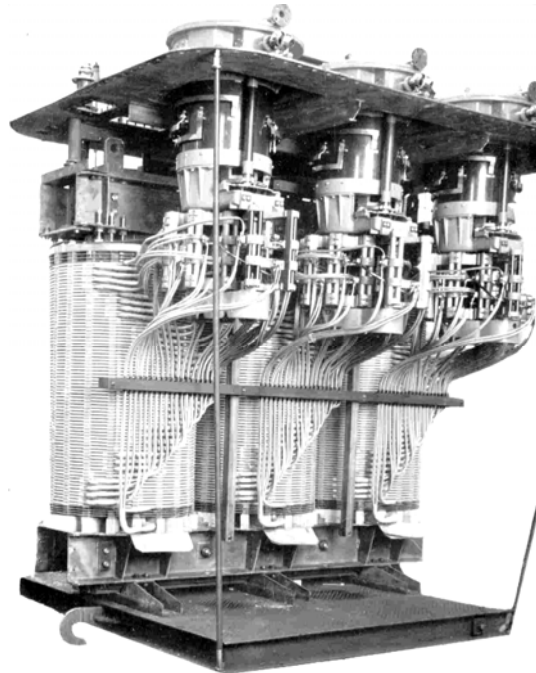


Пределы мощности трансформаторов: 200-50 000 кВА

Напряжения питания до 115 кВ

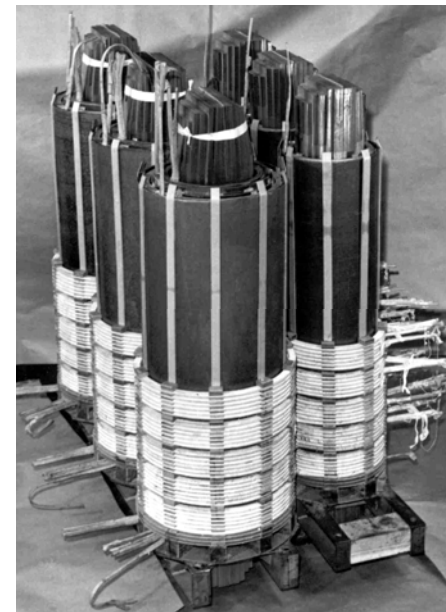
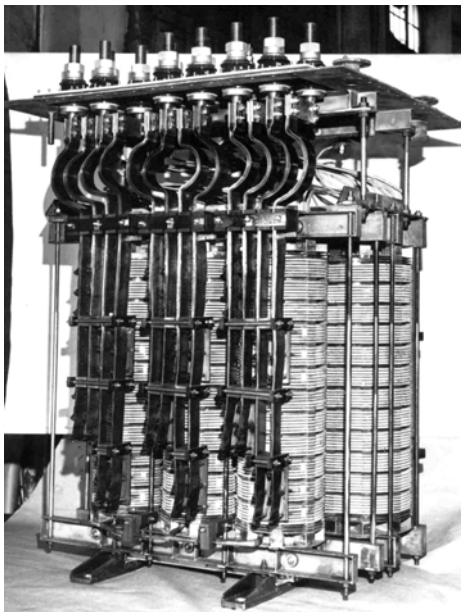
Регулировка напряжения под напряжением или при отключенном напряжении – пределы регулировки согласовываются с Клиентом

Трансформаторы меньшей мощности имеют охлаждение ONAN, обеспечиваемое кожухом, оснащённым жестяными радиаторами, большие единицы выполнены с водно масляным охлаждением и имеют установленные насосы и масляно-водные радиаторы



ПЕЧНЫЕ ТРАНСФОРМАТОРЫ И ДРОССЕЛИ

В части трансформаторов применены печные дроссели и в зависимости от мощности, дроссели встроены во внутрь кожуха трансформатора или являются отдельными единицами, два двигательных привода, если трансформатор имеет встроенный дроссель, один для переключателя регулировки напряжения, второй - для отключения дросселя, а также один переключатель для регулировки тока дросселя с ручным приводом.





FABRYKA TRANSFORMATORÓW w Żychlinie

99-320 Żychlin

ul. Narutowicza 70

fax. (024) 285 47 53

e-mail: marketing@ftz.pl

www.ftz.pl

Отдел маркетинга

tel. (024) 285 18 53

(024) 285 47 42

(024) 285 46 22

Контроль качества

tel. (024) 285 47 45

Техническое бюро

tel. (024) 285 47 85

ISO 9001

